

« La Vierge à midi »

Paul Claudel (1868-1955),
poète, dramaturge, diplomate

De 1982 à 2000, le père Cassan est venu célébrer un office religieux chaque année au 15 août, à l'occasion de la fête de l'Assomption de la Vierge Marie. ...

Il est midi . Je vois l'église ouverte. Il faut entrer.
Mère de Jésus-Christ, je ne viens pas prier.
Je n'ai rien à offrir et rien à demander.
Je viens seulement, Mère, pour vous regarder.

Vous regarder, pleurer de bonheur, savoir cela
Que je suis votre fils et que vous êtes là.
Rien que pour un moment pendant que tout s'arrête.
Midi !

Etre avec vous, Marie, en ce lieu où vous êtes.
Ne rien dire, regarder votre visage,
Laisser le cœur chanter dans son propre langage.
Ne rien dire, mais seulement chanter parce qu'on a
le cœur trop plein,
Comme le merle qui suit son idée en ces espèces de
couplets soudains.

Parce que vous êtes belle, parce que vous êtes
immaculée, (...)
Parce que vous êtes la femme, l'Eden de l'ancienne
tendresse oubliée,
Dont le regard trouve le cœur tout à coup et fait jaillir
les larmes accumulées,
Parce que vous m'avez sauvé, parce que vous avez sauvé
la France, (...)
Parce qu'à l'heure où tout craquait, c'est alors que vous
êtes intervenue, (...)

Parce qu'il est midi, parce que nous sommes en ce jour
aujourd'hui,
Parce que vous êtes là pour toujours, simplement parce
que vous êtes Marie, simplement parce que vous existez,
Mère de Jésus-Christ, soyez remerciée !

Plan d'accès

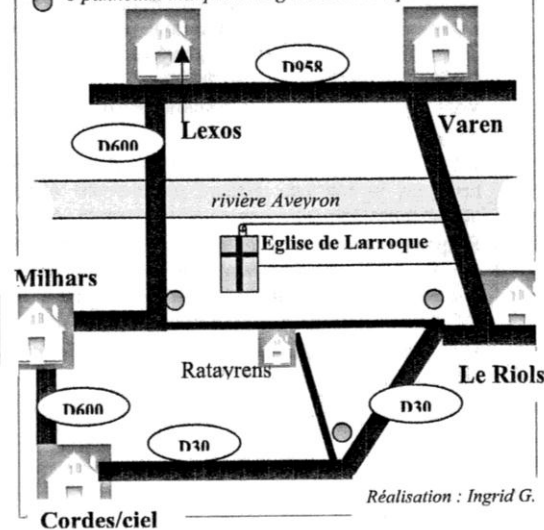
- **depuis Milhars (5km)**: direction Lexos : depuis la D600, prendre à droite à la sortie du village (panneau « Église de Larroque »), juste avant le pont enjambant la rivière Aveyron.

→ Attention : route goudronnée jusqu'au lieu-dit Saulieu, puis chemin de terre jusqu'à l'église.

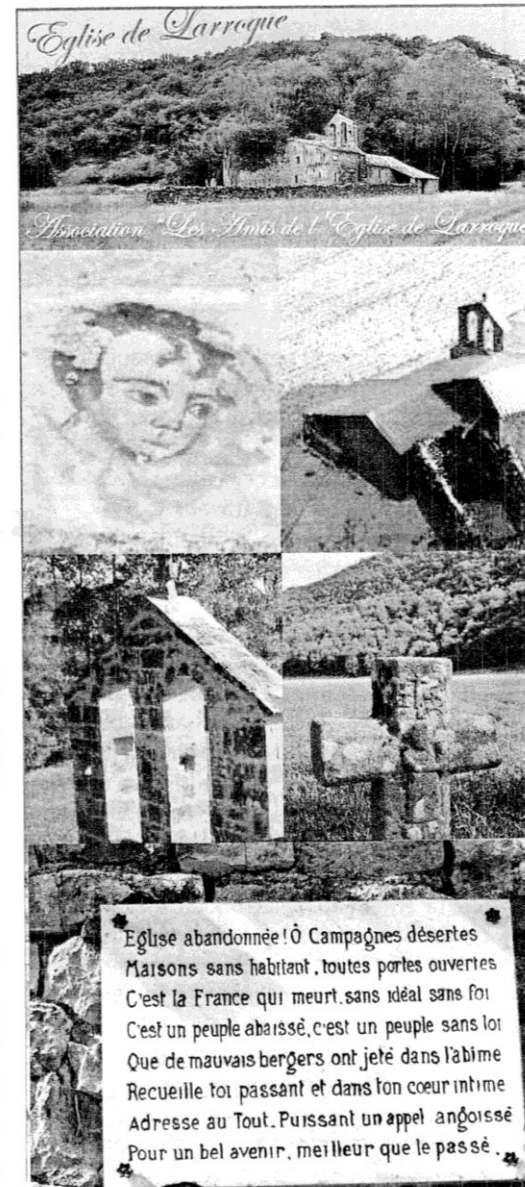
- **depuis Le Riols (4km)**: direction Cordes/ciel : depuis la D30, prendre à droite le chemin qui longe la rivière à 1,5 km à la sortie du village (panneau « l'Église de Larroque »).

- **depuis Cordes/ciel (15km)**: direction Les Cabannes puis Le Riols à droite, suivre la D30 (toujours rester sur la D30 et suivre Le Riols). Une fois Sommarid dépassé, prendre à gauche au petit panneau « l'Église de Larroque ».

● 3 panneaux indiquent l'Église de Larroque



Réalisation : Ingrid G.



Église abandonnée ! Ô Campagnes désertes
Maisons sans habitant, toutes portes ouvertes
C'est la France qui meurt sans idéal sans foi
C'est un peuple abaissé, c'est un peuple sans loi
Que de mauvais bergers ont jeté dans l'abîme
Recueille toi passant et dans ton cœur intime
Adresse au Tout-Puissant un appel angoissé
Pour un bel avenir, meilleur que le passé.

L' Association « Les Amis de l'Église de Larroque »

Création de l'association Loi 1901 : janvier 2009

Notre président : Jean-Claude ALLÈGRE

Notre but : sauvegarder et mettre en valeur l'Église St Projet de Larroque, à Ratayrens, commune de Le Riols.

Nombre d'adhérents : environ 150 adhérents

Nos animations et festivités : chaque année une Gratounade de cochon, un loto avec des lots originiaux, une messe le 15 août.

Évolution des travaux

Avril 2009 : début des travaux (débroussaillage, réhabilitation du toit, du clocher et de sa croix de pierre, ...).

2010 : coulage de la dalle en vue de poser un dallage de pierre, chœur repavé avec les pierres existantes, réfection des murs intérieurs avec le concours de l'École Européenne de l'Art et des Matières d'Albi (EEAM).

2011 : nouveau dallage à l'intérieur, dallage du porche et de l'allée menant au cimetière, nouvel accès piéton aménagé depuis la route.

Site internet : <http://larroque.canalblog.com/>

Contact (email / tél.) : Louis Gouaillard
- eglisedelarroque@free.fr
- 05 63 65 42 76

Coordonnées GPS

Lat. (sexagésimal) : N44° 7' 48.849"
Long. (sexagésimal) : E 1° 54' 33.4584"



La chapelle dans l'histoire

IX^{ème} siècle : St Géraud fonde un prieuré dédié à st Prix (= st Projet) (et le monastère bénédictin de Varen dont il dépend) au lieu-dit Larroque.

XII^{ème} siècle : construction du sanctuaire voûté en plein cintre éclairé par une fenêtre romane.

XIII-XV^{èmes} siècles : construction de la nef, la chapelle adjacente, la porte en ogive, le clocher mur aux 2 baies.



St Projet ou st Prix

1733 : baptême de Jean Guillaume Molinier (fils d'agriculteur né à Saulieu), futur évêque de Tarbes.

Début XIX^{ème} : l'église se trouve sans curé et seuls quelques offices d'enterrement sont célébrés.

1823 : fin de la dévotion à saint Roch (protecteur des pestiférés) à Varen et à Ratayrens.

1865 : on compte seulement 52 habitants dans la commune de Ratayrens.

1940 : un aumônier militaire (l'abbé Bourguignon), qui campe avec des troupes, est frappé par l'état d'abandon des lieux ; il inscrit sur une feuille le poème d'un auteur oublié, aujourd'hui gravé sur une plaque de marbre apposée au mur de l'église.

Vers 1960 : les cloches et la statue en bois doré de la Vierge tenant son fils sont volées.

1979 : à l'initiative de Pierre Marion et de Bernard Larroque, le toit est restauré par Bernard Allègre, artisan-maçon, sur les fonds de la commune de Le Riols.

Pâques 1980 et 81 : les scouts de Neuilly font des travaux de déblaiement. Vierge en plâtre, découverte d'une fresque du XV^{ème} derrière l'autel (Christ en croix avec 2 apôtres).

1982-2000 : à chaque fête de l'Assomption, le 15 août, le père Castan célèbre un office religieux.

2009 : création de l'association Les Amis de l'Église de Larroque. Baptême du petit Jules, habitant de Ratayrens (le dernier était il y a plus de 100 ans).

Chemin de randonnée

Milhars-Le Riols-Milhars (12km, 3h00)

PR balisé (balisage **jaune**) faisant partie de la « Gresinhóla ». Du Cérou à l'Averyon par les crêtes.

- 1 - Mairie de Milhars → épicerie → passerelle sur le Cérou → La Borie → chemin qui monte à droite.
- 2 - Magnifique **point de vue** sur la vallée du Cérou et Aussebaïsse
- 3 - Tourner à gauche sur la D30, puis encore à gauche au panneau « Église de Larroque »
- 4 - Église de Larroque
- 5 - Remonter sur les crêtes par le chemin de Saulieu
- 6 - Tourner à droite : descendre le chemin de Caudecoste vers La Borie. Magnifique **point de vue** sur le Château de Milhars.
- 7 - Longer la voie ferrée → La Prunelle → Mairie de Milhars.



Brochure disponible très utile et bien réalisée par l'Office de Tourisme du Pays de Vaour (payante).

Le Bourg – 81140 PENNE

Tél. : 05 63 56 36 68 – Fax : 05 63 56 01 79

Contact email : ot@pays-de-vaour.fr

Site : <http://www.tourisme81-paysdevaour.fr>